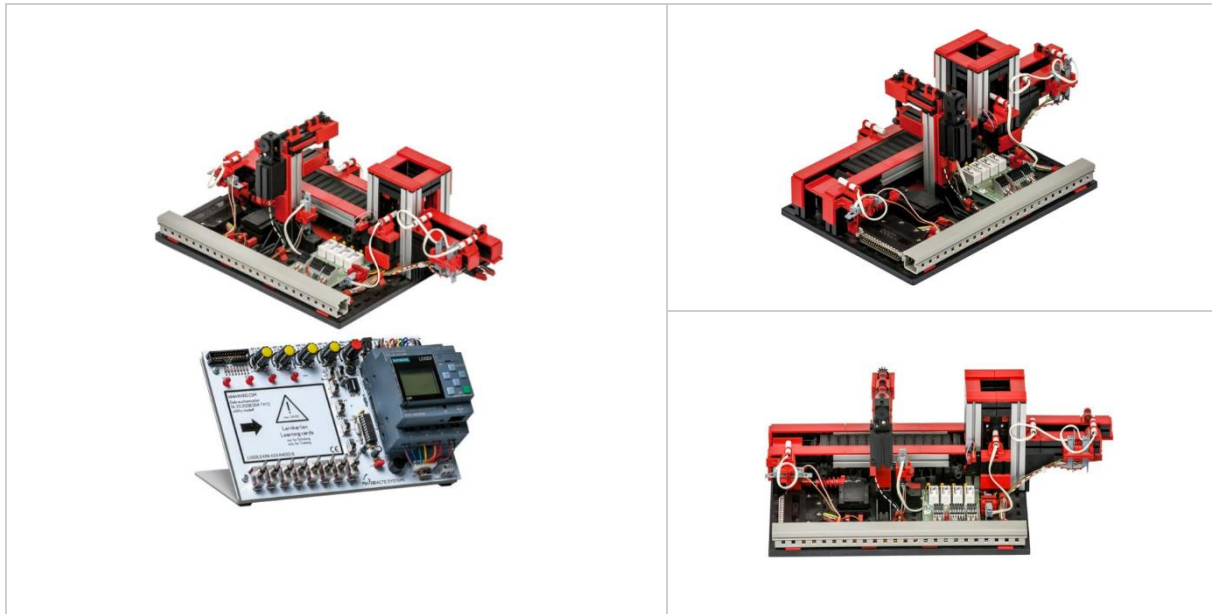


Model elastycznej linii technologicznej ze sterownikiem PLC-14827



Kategoria: Automatyka i Robotyka

Producent: Christiani GmbH

Nr katalogowy: 14827 / 14801

Typ urządzenia	Zestaw
Karta katalogowa produktu (ENG)	Christiani Industry Model PLC Starter Kit
Katalog produktów producenta	https://pomoce-dydaktyczne.eu/katalogi/TVET-Catalogue.pdf

Skrócony opis:

Zestaw dydaktyczny oferujący szkolenie z zakresu automatyzacji linii technologicznej wraz ze sterownikiem PLC.

Wymiary: 530 x 300 x 164 (szer. x gł. x wys.)

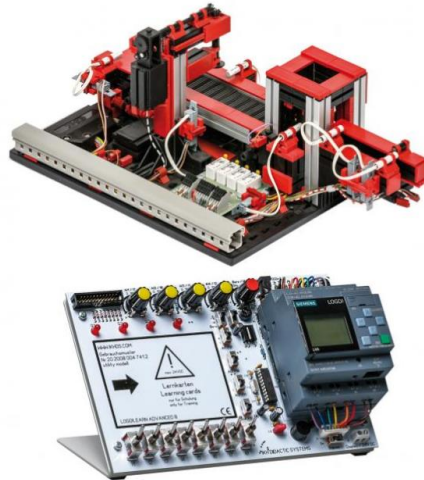
Waga: 6 kg

Napięcie zasilania: 24 V

Każdy moduł i stanowisko eksperymentalne wyposażone są w **instrukcję obsługi i/lub materiał dydaktyczny**¹.

¹ Więcej na ten temat dowiesz się przesyłając zapytanie na: info@mgs-nauka.com

**Model elastycznej linii
technologicznej ze sterownikiem PLC-
14827**



Elastyczna linia technologiczna z jedną obrabiarką składa się z **jednego przenośnika taśmowego** zawierającego enkoder, **obrabiarki** i **magazynu rejestrowego** z popychaczem do wprowadzania części do systemu. Symulowany proces pokazuje, że przedmiot obrabiany jest dostarczany do magazynu rejestrowego, a następnie wprowadzany do linii produkcyjnej przez popychacz w magazynie rejestrowym, obrabiany przez obrabiarkę i ostatecznie wyprowadzany do stacji wyładowczej: Po uruchomieniu procesu przez **sterownik PLC**, popychacz przenosi obrabiany element na przenośnik taśmowy.

Przenośnik taśmowy przenosi element do obrabiarki, frezarki pionowej. Wrzeciono zaczyna się obracać. Po pewnym czasie wrzeciono zatrzymuje się. Kompletny obrabiany element jest następnie przenoszony przez przenośnik taśmowy do stacji wyładowczej. Pozycje części na przenośniku taśmowym są w każdym przypadku wskazywane przez przełączniki Reed. Przenośnik taśmowy może zostać zatrzymany w dowolnym momencie poprzez otrzymanie sygnału z enkodera w celu ustawienia obrabianego elementu, np. w celu sprawdzenia.

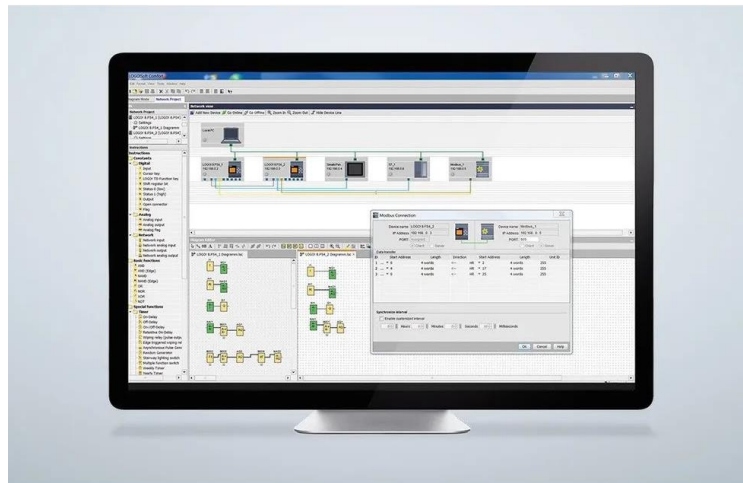
Przemysłowy **model linii technologicznej** z 1 maszyną, systemem sterowania Siemens LOGO! mini, urządzeniem szkoleniowym LOGO!Learn_Advanced, odpowiednim zasilaczem, kablem do programowania, oprogramowaniem do programowania i pilotem na podczerwień do LOGO!Learn jest przejrzyste i bezpiecznie przechowywany w kompaktowej i wytrzymałej aluminiowej walizce. Urządzenie szkoleniowe LOGO!Learn może być używane do przetwarzania wartości analogowych. LOGO!Learn może być również sterowane za pomocą pilota na podczerwień.

Dołączone 34 karty flash oferują obszerne **praktyczne przykłady** i mogą być zaprogramowane na LOGO!Learn nawet bez modelu. CD-ROM **zawiera 34 zadania** i rozwiązania do wykorzystania LOGO! w połączeniu z LOGO!Learn_Advanced. Zestaw dla początkujących PLC

Model elastycznej linii technologicznej ze sterownikiem PLC–14827

jest szczególnie odpowiedni do użytku w szkołach zawodowych i dla użytkowników bez wcześniejszej wiedzy, którzy chcą zdobyć pierwsze doświadczenie w programowaniu PLC.

W ofercie **dostępny** również zestaw do stosowania z **własnym sterownikiem PLC** pod kodem towarowym 14801.



Oprogramowanie dołączone do zestawu **LOGO! Soft Comfort** oznacza, rewelacyjnie łatwe i szybkie planowanie projektów. Programy użytkownika można tworzyć, wybierając i łącząc istniejące funkcje metodą "przeciągnij i upuść". Oprogramowanie oferuje testowanie offline i online, symulację i archiwizację programów obwodów. Tworzenie indywidualnych funkcji w postaci modułów makro, wspieranych przez profesjonalną dokumentację oprogramowania z szerokim zakresem komentarzy i funkcji drukowania.

Oprogramowanie to oferuje m.in.:

- Tworzenie programów obwodów w językach Function Block Diagram (FBD) lub Ladder Diagram (LAD)
- Automatyczną konfigurację komunikacji i wyświetlanie w widoku sieciowym
- W pełni programową symulację wszystkich stanów funkcjonalnych, parametrów i wartości bieżących
- Kompleksową koncepcję ochrony programów i dostępu do sterownika
- Proste uruchomienie i podłączenie LOGO!
- Bezpłatne aktualizacje do najnowszej wersji oprogramowania

**Model elastycznej linii
technologicznej ze sterownikiem PLC–
14827**

Stanowisko umożliwia przeprowadzenie eksperymentów z zakresu:

- Definicja wymagań
- Planowanie kontroli
- Wybór kontroli
- Programowanie
- Uruchomienie
- Konfiguracja i regulacja
- Weryfikacja wyników

Zestaw zawiera:

- Zamykana walizka aluminiowa
- Elastyczna linia technologiczna Christiani Industry Model z 1 maszyną z elementami roboczymi, dokumentacją, kablem połączeniowym 24-pol. i torbą na części zamienne
- Mała jednostka sterująca Siemens LOGO! 24/RC
- Oprogramowanie do programowania
- Kabel Ethernet
- Urządzenie szkoleniowe LOGO!Learn Advanced (od IKH Lernsysteme) na stabilnym aluminiowym panelu
- Zasilacz wtykowy 230 V AC/12 V DC Filtr
- karty Flash (praktyczne przykłady z modelem i bez),
- przykłady z zadaniami i rozwiązaniami na płycie CD-ROM

**Model elastycznej linii
technologicznej ze sterownikiem PLC–
14827**

Film demonstracyjny:

<https://www.youtube.com/watch?v=bo66bdEbRC4>